

Was gehört wohin?

R Restmüll, Abholung

Staubsaugerbeutel, Asche, Kleintiermist, Windeln, verschmutzte Altstoffe, defekte Kleidungsstücke, Hygiene-Artikel, udgl.

B Bioabfall, Abholung

Küchenabfälle, Obst und Gemüse, Kaffee- filter und Teesud, Schalen aller Südfrüchte, gekochte Speisereste, Fleisch, Knochen, Fisch, Eierschalen, Bioabfälle von Balkon und Garten, Wischpapier, Papiertaschentücher, Servietten, udgl.

S Sperrmüll, Abholung oder Abgabe

Gegenstände, die wegen ihrer Sperrigkeit nicht in den Restmüllbehälter passen. Z.B. Möbel, Matratzen, Teppiche, Kinderspielsachen aus Kunststoff. Mit Sperrmüllwertmarke(n) zum Abfuhrtermin bereitstellen und im Rathaus spätestens einen Tag vorher anmelden. Mit Sperrmüllschecks max. 100 kg kostenlos bei Loacker Recycling abgeben. Sperrmüllwertmarken und -schecks sind im Rathaus erhältlich.

K Kunststoff, Abholung oder Abgabe

Verpackungen aus Kunststoff wie Flaschen, Becher, Folien, Styroporverpackungen sowie beschichtetes Papier, Putz- und Waschmittelbehälter udgl. **Nicht in den „Gelben Sack“ gehören** Nichtverpackungen, Abdeck- und Silofolien, PU-Schaum, Styropor für den Baubedarf, Spielzeug udgl.

AP Altpapier, Abholung oder Abgabe

Zeitungen, Illustrierte, Bücher, Schreibpapier, Verpackungspapier, Wellpappe, Karton, udgl. Schachteln bitte zusammenlegen! Jene, die keine Papiertonne haben, können das Altpapier im Bauhof zu den Öffnungszeiten abgeben.

G Grünmüll, Abholung oder Abgabe

Kostenlose Abgabe von Ästen, Sträuchern und Laub bis zu 1,5 m³ auf dem Grünmüllsammelplatz Galätscha.

Öffnungszeiten:

19.03.2021 - 20.11.2021 jeweils freitags von 15:00-18:00 Uhr, samstags von 10:00-14:00 Uhr und mittwochs von 16:00 - 18:00 Uhr.

2x jährlich wird Grünmüll (gebündelt, max. 2 m lang und 30 kg schwer) zuhause abgeholt. Die genauen Termine finden Sie auf der Innenseite. Frischer Rasenschnitt kann kostenlos bei Gerhard Malin, Augasse, in Satteins abgegeben werden.

P Problemstoffe, Abgabe

Haushalts-Ölis, Altöl, Lösungsmittel, Säuren, Laugen, Pflanzenschutzmittel, Medikamente, Lacke, Farben, Spraydosen, Chemikalien, Druckerkartuschen, Leuchtstoffröhren, Kfz-Batterien und Autoreifen können wöchentlich zu den Öffnungszeiten im Bauhof abgegeben werden.

Elektrogeräte, Abgabe

Kühlgeräte, Bildschirme, Kleingeräte, Akkus, Elektrokabel udgl. können beim Bauhof abgegeben werden.

Weiß- und Buntglas, Abgabe

Glasverpackungen wie Flaschen in allen Größen und Formen, Weithalsgläser, Einweckgläser udgl. können bei den Containern der Sammelstationen an Werktagen zwischen 07:00 und 20:00 Uhr entsorgt werden. Fenster- oder Spiegelglas, Kristallglas, Leuchtmittel, Porzellan, Verschlüsse und Flaschen mit Restinhalten gehören nicht in die Container.

Metallverpackungen, Abgabe

Getränke- und Konservendosen, Menüschaalen, Alufolie, Metallverschlüsse, Dosen, Kannen usw. ohne Restinhalte können bei den Containern der Sammelstationen an Werktagen zwischen 07:00 und 20:00 Uhr entsorgt werden.

Eisen-Schrott, Abgabe

Alteisen kann beim Bauhof zu den Öffnungszeiten abgegeben werden.

NEUE ÖFFNUNGSZEITEN: Problemstoffsammelstelle Auf Kasal 2:

Dienstag 09:30 - 11:30 Uhr
13:30 - 16:30 Uhr
Freitag 09:30 - 11:30 Uhr
Samstag 09:00 - 12:00 Uhr

Grünmüllsammelplatz Galätscha

19.03.2021 - 20.11.2021
Freitag 15:00 - 18:00 Uhr
Samstag 10:00 - 14:00 Uhr
Mittwoch 16:00 - 18:00 Uhr

Amtliche Mitteilung - An einen Haushalt
Zugestellt durch Post.at



Für ein sauberes FRASTANZ

ABFALLTERMINKALENDER

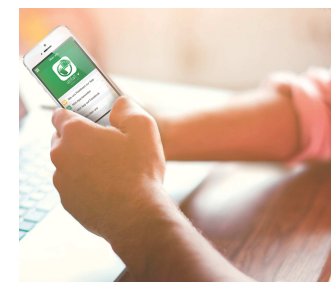
Zur Information wann, welche Abfuhr durchgeführt wird.
Gültig vom **01.01.2021 bis 31.12.2021.**

Auskünfte bei der Marktgemeinde Frastanz
Tel. 05522/51534-0

Informationen über die Abfallentsorgung und Abfuhrtermine finden Sie auch im Internet unter www.frastanz.at/abfallentsorgung

Erinnerungsservice für Abfuhrtermine

Unter dem Link www.abfallv.at finden Sie den Erinnerungsservice für die Abfuhrtermine.



R Restmüll

B Bioabfall

S Sperrmüll

K Kunststoff

AP Altpapier

G Grünmüll

P Problemstoffe

ENTSORGUNG
BRANNER

www.branner.at

2021

JÄNNER	FEBRUAR	MÄRZ	APRIL	MAI	JUNI	JULI	AUGUST	SEPTEMBER	OKTOBER	NOVEMBER	DEZEMBER
Fr 1	Mo 1	Mo 1	Do 1 G	Sa 1	Di 1 B	Do 1	So 1	Mi 1	Fr 1	Mo 1	Mi 1
Sa 2	Di 2 R B APwest	Di 2 R B APwest	Fr 2	So 2	Mi 2	Fr 2	Mo 2	Do 2	Sa 2	Di 2	Do 2
So 3	Mi 3 K	Mi 3 K	Sa 3	Mo 3	Do 3	Sa 3	Di 3 R B APPost	Fr 3	So 3	Mi 3 B	Fr 3
Mo 4	Do 4	Do 4	So 4	Di 4 B	Fr 4	So 4	Mi 4	Sa 4	Mo 4	Do 4 G	Sa 4
Di 5 R B APwest	Fr 5	Fr 5	Mo 5	Mi 5	Sa 5	Mo 5	Do 5	So 5	Di 5 B	Fr 5	So 5
Mi 6	Sa 6	Sa 6	Di 6	Do 6	So 6	Di 6 R B APPost	Fr 6	Mo 6	Mi 6	Sa 6	Mo 6
Do 7 K	So 7	So 7	Mi 7 B	Fr 7	Mo 7	Mi 7	Sa 7	Di 7 B	Do 7	So 7	Di 7 R B APwest
Fr 8	Mo 8	Mo 8	Do 8	Sa 8	Di 8 R B APPost	Do 8	So 8	Mi 8	Fr 8	Mo 8	Mi 8
Sa 9	Di 9 B	Di 9 B	Fr 9	So 9	Mi 9	Fr 9	Mo 9	Do 9	Sa 9	Di 9 R B APwest	Do 9 K
So 10	Mi 10	Mi 10	Sa 10	Mo 10	Do 10	Sa 10	Di 10 B	Fr 10	So 10	Mi 10 K	Fr 10
Mo 11	Do 11	Do 11	So 11	Di 11 R B APPost	Fr 11	So 11	Mi 11	Sa 11	Mo 11	Do 11	Sa 11
Di 12 B	Fr 12	Fr 12	Mo 12	Mi 12	Sa 12	Mo 12	Do 12	So 12	Di 12 R B APwest	Fr 12	So 12
Mi 13	Sa 13	Sa 13	Di 13 R B APPost	Do 13	So 13	Di 13 B	Fr 13	Mo 13	Mi 13 K	Sa 13	Mo 13
Do 14	So 14	So 14	Mi 14	Fr 14	Mo 14	Mi 14	Sa 14	Di 14 R B APwest	Do 14	So 14	Di 14 B
Fr 15	Mo 15	Mo 15	Do 15	Sa 15	Di 15 B	Do 15	So 15	Mi 15 K	Fr 15	Mo 15	Mi 15
Sa 16	Di 16 R B APPost	Di 16 R B APPost	Fr 16	So 16	Mi 16	Fr 16	Mo 16	Do 16	Sa 16	Di 16 B	Do 16
So 17	Mi 17	Mi 17	Sa 17	Mo 17	Do 17	Sa 17	Di 17 R B APwest	Fr 17	So 17	Mi 17	Fr 17
Mo 18	Do 18	Do 18	So 18	Di 18 B	Fr 18	So 18	Mi 18 K	Sa 18	Mo 18	Do 18	Sa 18
Di 19 R B APPost	Fr 19	Fr 19	Mo 19	Mi 19	Sa 19	Mo 19	Do 19	So 19	Di 19 B	Fr 19	So 19
Mi 20	Sa 20	Sa 20	Di 20 B	Do 20	So 20	Di 20 R B APwest	Fr 20	Mo 20	Mi 20	Sa 20	Mo 20
Do 21	So 21	So 21	Mi 21	Fr 21	Mo 21	Mi 21 K	Sa 21	Di 21 B	Do 21	So 21	Di 21 R B APPost
Fr 22	Mo 22	Mo 22	Do 22	Sa 22	Di 22 R B APwest	Do 22	So 22	Mi 22	Fr 22	Mo 22	Mi 22
Sa 23	Di 23 B	Di 23 B	Fr 23	So 23	Mi 23 K	Fr 23	Mo 23	Do 23	Sa 23	Di 23 R B APPost	Do 23
So 24	Mi 24	Mi 24	Sa 24	Mo 24	Do 24	Sa 24	Di 24 B	Fr 24	So 24	Mi 24	Fr 24
Mo 25	Do 25	Do 25 S	So 25	Di 25	Fr 25	So 25	Mi 25	Sa 25	Mo 25	Do 25 S	Sa 25
Di 26 B	Fr 26	Fr 26	Mo 26	Mi 26 R B K APwest	Sa 26	Mo 26	Do 26	So 26	Di 26	Fr 26	So 26
Mi 27	Sa 27	Sa 27	Di 27 R B APwest	Do 27 S	So 27	Di 27 B	Fr 27	Mo 27	Mi 27 R B APPost	Sa 27	Mo 27
Do 28 S	So 28	So 28	Mi 28 K	Fr 28	Mo 28	Mi 28	Sa 28	Di 28 R B APPost	Do 28	So 28	Di 28 B
Fr 29		Mo 29	Do 29	Sa 29	Di 29 B	Do 29 S	So 29	Mi 29	Fr 29	Mo 29	Mi 29
Sa 30		Di 30 R B APwest	Fr 30	So 30	Mi 30	Fr 30	Mo 30	Do 30 S	Sa 30	Di 30 B	Do 30
So 31		Mi 31 K	Mo 31			Sa 31	Di 31 R B APPost	So 31			Fr 31

R Restmüll **B** Bioabfall **S** Sperrmüll **K** Kunststoff **G** Grünmüll **APwest** westlich der Samina **APost** östlich der Samina

Erklärung und Handhabung auf der Rückseite

Wichtige Informationen

- Müllgebinde für Restmüll, Bioabfall, Kunststoff, Papier und Sperrmüll sind am Abholtag spätestens um 06:00 Uhr und frühestens am Vortag ab 18:00 Uhr gut sichtbar am Straßenrand bereitzustellen.
- Die Sperrmüllabholung erfolgt **NUR** gegen Voranmeldung. Anmeldungen sind im Rathaus unter der Telefonnummer 05522/51534-0 möglich.
- Sperrmüllwertmarken, Sperrmüllschecks und „Gelbe Säcke“ für die Kunststoffabfuhr erhalten Sie in der Bürgerservice-Stelle des Rathauses Frastanz.
- Bioabfallsäcke, Restmüllsäcke und Kübeletiketten erhalten Sie im Rathaus und in folgenden Geschäften: E-Werke Frastanz, Eurospar, Sutterlüty Ländlemarkt.
- Ihre Papiertonne wurde bei der Entleerung vergessen/übersehen? Kontaktieren Sie Klaus Honer von der Fa. Stark 05572/394211.
- Anstelle von den 60-Liter-Restmüllsäcken gibt es nun eine 60-Liter-Restmülltonne mit Rädern. Diese kann beim Marktgemeindeamt Frastanz gekauft werden.
- Für kleinere Haushalte bieten wir auch einen 20-Liter-Restmüllsack an.

www.branner.at **Info Hotline 05523/51141**







**Container und Mulden für:
Sperrmüll, Bauschutt, Baustellenabfälle,
Gewerbemüll und Grünmüll**

Abrollcontainer
von 14 - 40 m³

Deckelmulde 7 m³

Mulden
von 3,5 - 10 m³

600 - 1100 Lit.

80 - 240 Lit.

ENTSORGUNG

BRANNER

Trietstr. 2, 6833 Klaus, Tel. 05523/51141, Fax -5

Weitere Dienstleistungen:
Straßenkehrmaschine, Pressmüllfahrzeuge, Muldenfahrzeuge, LKW mit Kran im Einsatz für:
Straßen- und Platzreinigung, Hausmüllsammung, Altstoffsammung, Grünmüllsammung, Abbrucharbeiten, usw.