

Was gehört wohin?

## R Restmüll, Abholung

Staubsaugerbeutel, Asche, Kleintiermist, Windeln, verschmutzte Altstoffe, defekte Kleidungsstücke, Hygiene-Artikel, udgl.

## B Bioabfall, Abholung

Küchenabfälle, Obst und Gemüse, Kaffee- filter und Teesud, Schalen aller Südfrüchte, gekochte Speisereste, Fleisch, Knochen, Fisch, Eierschalen, Bioabfälle von Balkon und Garten, Wischpapier, Papiertaschentücher, Servietten, udgl.

## S Sperrmüll, Abholung oder Abgabe

Gegenstände, die wegen ihrer Sperrigkeit nicht in den Restmüllbehälter passen. Z.B. Möbel, Matratzen, Teppiche, Kinderspielsachen aus Kunststoff. Mit Sperrmüllwertmarke(n) zum Abfuhrtermin bereitstellen und im Rathaus spätestens einen Tag vorher anmelden. Mit Sperrmüllschecks max. 100 kg kostenlos bei Loacker Recycling abgeben. Sperrmüllwertmarken und -schecks sind im Rathaus erhältlich.

## K Kunststoff, Abholung oder Abgabe

Verpackungen aus Kunststoff wie Flaschen, Becher, Folien, Styroporverpackungen sowie beschichtetes Papier, Putz- und Waschmittelbehälter udgl. **Nicht in den „Gelben Sack“ gehören** Nichtverpackungen, Abdeck- und Silofolien, PU-Schaum, Styropor für den Baubedarf, Spielzeug udgl.

## AP Altpapier, Abholung oder Abgabe

Zeitungen, Illustrierte, Bücher, Schreibpapier, Verpackungspapier, Wellpappe, Karton, udgl. Schachteln bitte zusammenlegen! Jene, die keine Papiertonne haben, können das Altpapier im Bauhof zu den Öffnungszeiten abgeben.

## G Grünmüll, Abholung oder Abgabe

Kostenlose Abgabe von Ästen, Sträuchern und Laub bis zu 1,5 m<sup>3</sup> auf dem Grünmüllsammelplatz Galätscha. Öffnungszeiten: 27.03.2020 - 14.11.2020 jeweils freitags von 15:00-18:00 Uhr, samstags von 10:00-14:00 Uhr. zusätzliche Öffnungszeiten: im April, Mai, Juni, September und Oktober immer mittwochs 16:00 - 18:00 Uhr.

2x jährlich wird Grünmüll (gebündelt, max. 2 m lang und 30 kg schwer) zuhause abgeholt. Die genauen Termine finden Sie auf der Innenseite. Frischer Rasenschnitt kann kostenlos bei Gerhard Malin, Augasse, in Satteins abgegeben werden.

## P Problemstoffe, Abgabe

Haushalts-Ölis, Altöl, Lösungsmittel, Säuren, Laugen, Pflanzenschutzmittel, Medikamente, Lacke, Farben, Spraydosen, Chemikalien, Druckerkartuschen, Leuchtstoffröhren, Kfz-Batterien und Autoreifen können wöchentlich zu den Öffnungszeiten im Bauhof abgegeben werden.

## Elektrogeräte, Abgabe

Kühlgeräte, Bildschirme, Kleingeräte, Akkus, Elektrokabel udgl. können beim Bauhof abgegeben werden.

## Weiß- und Buntglas, Abgabe

Glasverpackungen wie Flaschen in allen Größen und Formen, Weithalsgläser, Einweckgläser udgl. können bei den Containern der Sammelstationen an Werktagen zwischen 07:00 und 20:00 Uhr entsorgt werden. Fenster- oder Spiegelglas, Kristallglas, Leuchtmittel, Porzellan, Verschlüsse und Flaschen mit Restinhalten gehören nicht in die Container.

## Metallverpackungen, Abgabe

Getränke- und Konservendosen, Menüschen, Alufolie, Metallverschlüsse, Dosen, Kannen usw. ohne Restinhalte können bei den Containern der Sammelstationen an Werktagen zwischen 07:00 und 20:00 Uhr entsorgt werden.

## Eisen-Schrott, Abgabe

Alteisen kann beim Bauhof zu den Öffnungszeiten abgegeben werden.

### NEUE ÖFFNUNGSZEITEN: Problemstoffsammelstelle Auf Kasal 2:

Dienstag 09:30 - 11:30 Uhr  
13:30 - 16:30 Uhr  
Freitag 09:30 - 11:30 Uhr  
Samstag 09:00 - 12:00 Uhr

### Grünmüllsammelplatz Galätscha

27.03.2020 - 14.11.2020  
Freitag 15:00 - 18:00 Uhr  
Samstag 10:00 - 14:00 Uhr  
Mittwoch\* 16:00 - 18:00 Uhr

\*(nur im April, Mai, Juni, September, Oktober)

Amtliche Mitteilung - An einen Haushalt  
Zugestellt durch Post.at



# Für ein sauberes FRASTANZ

## ABFALLTERMINKALENDER

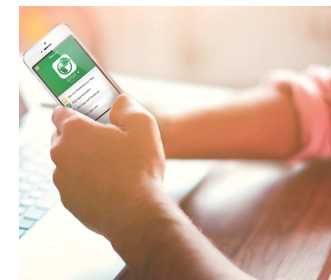
Zur Information wann, welche Abfuhr durchgeführt wird.  
Gültig vom **01.01.2020 bis 31.12.2020.**

**Auskünfte bei der Marktgemeinde Frastanz**  
Tel. 05522/51534-0

Informationen über die Abfallentsorgung und Abfuhrtermine finden Sie auch im Internet unter [www.frastanz.at/abfallentsorgung](http://www.frastanz.at/abfallentsorgung)

### Erinnerungsservice für Abfuhrtermine

Unter dem Link [www.abfallv.at](http://www.abfallv.at) finden Sie den Erinnerungsservice für die Abfuhrtermine.



2020

- R** Restmüll
- B** Bioabfall
- S** Sperrmüll
- K** Kunststoff
- AP** Altpapier
- G** Grünmüll
- P** Problemstoffe

ENTSORGUNG  
**BRANNER**

[www.branner.at](http://www.branner.at)

JÄNNER	FEBRUAR	MÄRZ	APRIL	MAI	JUNI	JULI	AUGUST	SEPTEMBER	OKTOBER	NOVEMBER	DEZEMBER
Mi 1	Sa 1	So 1	Mi 1 <b>K</b>	Fr 1	Mo 1	Mi 1	Sa 1	Di 1 <b>R B APost</b>	Do 1	So 1	Di 1 <b>B</b>
Do 2	So 2	Mo 2	Do 2 <b>G</b>	Sa 2	Di 2	Do 2	So 2	Mi 2	Fr 2	Mo 2	Mi 2
Fr 3	Mo 3	Di 3 <b>R B APwest</b>	Fr 3	So 3	Mi 3 <b>B</b>	Fr 3	Mo 3	Do 3	Sa 3	Di 3 <b>B</b>	Do 3
Sa 4	Di 4 <b>R B APwest</b>	Mi 4 <b>K</b>	Sa 4	Mo 4	Do 4	Sa 4	Di 4 <b>R B APost</b>	Fr 4	So 4	Mi 4 <b>G</b>	Fr 4
So 5	Mi 5 <b>K</b>	Do 5	So 5	Di 5 <b>B</b>	Fr 5	So 5	Mi 5	Sa 5	Mo 5	Do 5	Sa 5
Mo 6	Do 6	Fr 6	Mo 6	Mi 6	Sa 6	Mo 6	Do 6	So 6	Di 6 <b>B</b>	Fr 6	So 6
Di 7	Fr 7	Sa 7	Di 7 <b>B</b>	Do 7	So 7	Di 7 <b>R B APost</b>	Fr 7	Mo 7	Mi 7	Sa 7	Mo 7
Mi 8 <b>R B K APwest</b>	Sa 8	So 8	Mi 8	Fr 8	Mo 8	Mi 8	Sa 8	Di 8 <b>B</b>	Do 8	So 8	Di 8
Do 9	So 9	Mo 9	Do 9	Sa 9	Di 9 <b>R B APost</b>	Do 9	So 9	Mi 9	Fr 9	Mo 9	Mi 9 <b>R B K APwest</b>
Fr 10	Mo 10	Di 10 <b>B</b>	Fr 10	So 10	Mi 10	Fr 10	Mo 10	Do 10	Sa 10	Di 10 <b>R B APwest</b>	Do 10
Sa 11	Di 11 <b>B</b>	Mi 11	Sa 11	Mo 11	Do 11	Sa 11	Di 11 <b>B</b>	Fr 11	So 11	Mi 11 <b>K</b>	Fr 11
So 12	Mi 12	Do 12	So 12	Di 12 <b>R B APost</b>	Fr 12	So 12	Mi 12	Sa 12	Mo 12	Do 12	Sa 12
Mo 13	Do 13	Fr 13	Mo 13	Mi 13	Sa 13	Mo 13	Do 13	So 13	Di 13 <b>R B APwest</b>	Fr 13	So 13
Di 14 <b>B</b>	Fr 14	Sa 14	Di 14	Do 14	So 14	Di 14 <b>B</b>	Fr 14	Mo 14	Mi 14 <b>K</b>	Sa 14	Mo 14
Mi 15	Sa 15	So 15	Mi 15 <b>R B APost</b>	Fr 15	Mo 15	Mi 15	Sa 15	Di 15 <b>R B APwest</b>	Do 15	So 15	Di 15 <b>B</b>
Do 16	So 16	Mo 16	Do 16	Sa 16	Di 16 <b>B</b>	Do 16	So 16	Mi 16 <b>K</b>	Fr 16	Mo 16	Mi 16
Fr 17	Mo 17	Di 17 <b>R B APost</b>	Fr 17	So 17	Mi 17	Fr 17	Mo 17	Do 17	Sa 17	Di 17 <b>B</b>	Do 17
Sa 18	Di 18 <b>R B APost</b>	Mi 18	Sa 18	Mo 18	Do 18	Sa 18	Di 18 <b>R B APwest</b>	Fr 18	So 18	Mi 18	Fr 18
So 19	Mi 19	Do 19	So 19	Di 19 <b>B</b>	Fr 19	So 19	Mi 19 <b>K</b>	Sa 19	Mo 19	Do 19	Sa 19
Mo 20	Do 20	Fr 20	Mo 20	Mi 20	Sa 20	Mo 20	Do 20	So 20	Di 20 <b>B</b>	Fr 20	So 20
Di 21 <b>R B APost</b>	Fr 21	Sa 21	Di 21 <b>B</b>	Do 21	So 21	Di 21 <b>R B APwest</b>	Fr 21	Mo 21	Mi 21	Sa 21	Mo 21
Mi 22	Sa 22	So 22	Mi 22	Fr 22	Mo 22	Mi 22 <b>K</b>	Sa 22	Di 22 <b>B</b>	Do 22	So 22	Di 22 <b>R B APost</b>
Do 23	So 23	Mo 23	Do 23	Sa 23	Di 23 <b>R B APwest</b>	Do 23	So 23	Mi 23	Fr 23	Mo 23	Mi 23
Fr 24	Mo 24	Di 24 <b>B</b>	Fr 24	So 24	Mi 24 <b>K</b>	Fr 24	Mo 24	Do 24 <b>S</b>	Sa 24	Di 24 <b>R B APost</b>	Do 24
Sa 25	Di 25 <b>B</b>	Mi 25	Sa 25	Mo 25	Do 25	Sa 25	Di 25 <b>B</b>	Fr 25	So 25	Mi 25	Fr 25
So 26	Mi 26	Do 26 <b>S</b>	So 26	Di 26 <b>R B APwest</b>	Fr 26	So 26	Mi 26	Sa 26	Mo 26	Do 26 <b>S</b>	Sa 26
Mo 27	Do 27	Fr 27	Mo 27	Mi 27 <b>K</b>	Sa 27	Mo 27	Do 27	So 27	Di 27	Fr 27	So 27
Di 28 <b>B</b>	Fr 28	Sa 28	Di 28 <b>R B APwest</b>	Do 28 <b>S</b>	So 28	Di 28 <b>B</b>	Fr 28	Mo 28	Mi 28 <b>R B APost</b>	Sa 28	Mo 28
Mi 29	Sa 29	So 29	Mi 29 <b>K</b>	Fr 29	Mo 29	Mi 29	Sa 29	Di 29 <b>R B APost</b>	Do 29	So 29	Di 29 <b>B</b>
Do 30 <b>S</b>		Mo 30	Do 30	Sa 30	Di 30 <b>B</b>	Do 30 <b>S</b>	So 30	Mi 30	Fr 30	Mo 30	Mi 30
Fr 31		Di 31 <b>R B APwest</b>		So 31		Fr 31	Mo 31		Sa 31		Do 31

**R** Restmüll **B** Bioabfall **S** Sperrmüll **K** Kunststoff **G** Grünmüll **APwest** westlich der Samina **APost** östlich der Samina

Erklärung und Handhabung auf der Rückseite

## Wichtige Informationen

- Müllgebinde für Restmüll, Bioabfall, Kunststoff, Papier und Sperrmüll sind am Abholtag spätestens um 06:00 Uhr und frühestens am Vortag ab 18:00 Uhr gut sichtbar am Straßenrand bereitzustellen.
- Die Sperrmüllabholung erfolgt **NUR** gegen Voranmeldung. Anmeldungen sind im Rathaus unter der Telefonnummer 05522/51534-0 möglich.
- Sperrmüllwertmarken, Sperrmüllschecks und „Gelbe Säcke“ für die Kunststoffabfuhr erhalten Sie in der Bürgerservice-Stelle des Rathauses Frastanz.
- Bioabfallsäcke, Restmüllsäcke und Kübeletiketten erhalten Sie im Rathaus und in folgenden Geschäften: E-Werke Frastanz, Eurospar, Sutterlüty Ländlemarkt.
- Ihre Papiertonne wurde bei der Entleerung vergessen/übersehen? Kontaktieren Sie Klaus Honer von der Fa. Stark 05572/394211.
- Anstelle von den 60-Liter-Restmüllsäcken gibt es nun eine 60-Liter-Restmülltonne mit Rädern. Diese kann beim Marktgemeindeamt Frastanz gekauft werden.
- Für kleinere Haushalte bieten wir auch einen 20-Liter-Restmüllsack an.

[www.branner.at](http://www.branner.at) Info Hotline 05523/51141







**Container und Mulden für:  
Sperrmüll, Bauschutt, Baustellenabfälle,  
Gewerbemüll und Grünmüll**

Abrollcontainer  
von 14 - 40 m<sup>3</sup>

Deckelmulde 7 m<sup>3</sup>

Mulden  
von 3,5 - 10 m<sup>3</sup>

600 - 1100 Lit.

80 - 240 Lit.

**ENTSORGUNG**  
**BRANNER**  
Trietstr. 2, 6833 Klaus, Tel. 05523/51141, Fax -5

**Weitere Dienstleistungen:**  
Straßenkehrmaschine, Pressmüllfahrzeuge, Muldenfahrzeuge, LKW mit Kran im Einsatz für:  
Straßen- und Platzreinigung, Hausmüllsammung, Altstoffsammung, Grünmüllsammung, Abbrucharbeiten, usw.