

Was gehört wohin?

### **R** Restmüll, Abholung

Staubsaugerbeutel, Asche, Kleintiermist, Windeln, verschmutzte Altstoffe, defekte Kleidungsstücke, Hygiene-Artikel, udgl.

### **B** Bioabfall, Abholung

Küchenabfälle, Obst und Gemüse, Kaffee- filter und Teesud, Schalen aller Südfrüchte, gekochte Speisereste, Fleisch, Knochen, Fisch, Eierschalen, Bioabfälle von Balkon und Garten, Wischpapier, Papiertaschentücher, Servietten, udgl.

### **S** Sperrmüll, Abholung oder Abgabe

Gegenstände, die wegen ihrer Sperrigkeit nicht in den Restmüllbehälter passen. Z.B. Möbel, Matratzen, Teppiche, Kinder- spielsachen aus Kunststoff. Mit Sperrmüll- wertmarke(n) zum Abfuhrtermin bereitstellen und im Rathaus spätestens einen Tag vorher anmelden. Sperrmüllwertmarken sind im Rathaus erhältlich. Abgabe auch beim „ASZ Walgau West“ zu den Öffnungszeiten möglich.

### **K** Kunststoff, Abholung oder Abgabe

Verpackungen aus Kunststoff wie Flaschen, Becher, Folien, Styroporverpackungen sowie beschichtetes Papier, Putz- und Waschmittel- behälter udgl. **Nicht in den „Gelben Sack“ gehören** Nichtverpackungen, Abdeck- und Silofolien, PU-Schaum, Styropor für den Baubedarf, Spielzeug udgl.

### **AP** Altpapier, Abholung oder Abgabe

Zeitungen, Illustrierte, Bücher, Schreib- papier, Verpackungspapier, Wellpappe, Karton, udgl. Schachteln bitte zusammenlegen! Jene, die keine Papiertonne haben, können das Altpapier im „ASZ Walgau West“ zu den Öffnungszeiten abgeben.

### Eisen-Schrott, Abgabe

Alteisen kann beim „ASZ Walgau West“ zu den Öffnungszeiten abgegeben werden.

### **G** Grünmüll, Abholung oder Abgabe

Abgabe von Ästen, Sträuchern und Laub bis zu 1,5 m³ auf dem Grünmüllsammelplatz Galätscha.

#### Öffnungszeiten:

01.04.2023 - 25.11.2023 jeweils freitags von 15:00-18:00 Uhr, samstags von 10:00-14:00 Uhr und mittwochs von 16:00 - 18:00 Uhr.

2x jährlich wird Grünmüll (gebündelt, max. 2 m lang und 30 kg schwer) zuhause abgeholt. Die genauen Termine finden Sie auf der Innenseite. Frischer Rasenschnitt kann kostenlos bei Gerhard Malin, Augasse, in Satteins abgegeben werden.

### **P** Problemstoffe, Abgabe

Haushalts-Ölis, Altöl, Lösungsmittel, Säuren, Laugen, Pflanzenschutzmittel, Medikamente, Lacke, Farben, Spraydosen, Chemikalien, Druckerkartuschen, Leuchtstoffröhren, Kfz- Batterien und Autoreifen können wöchentlich zu den Öffnungszeiten im „ASZ Walgau West“ abgegeben werden.

### Elektrogeräte, Abgabe

Kühlgeräte, Bildschirme, Kleingeräte, Akkus, Elektrokabel udgl. können beim „ASZ Walgau West“ abgegeben werden.

### Weiß- und Buntglas, Abgabe

Glasverpackungen wie Flaschen in allen Größen und Formen, Weithalsgläser, Einweckgläser udgl. können bei den Containern der Sammelstationen an Werktagen zwischen 07:00 und 20:00 Uhr entsorgt werden. Fenster- oder Spiegelglas, Kristallglas, Leuchtmittel, Porzellan, Verschlüsse und Flaschen mit Restinhalten gehören nicht in die Container.

### Metallverpackungen, Abgabe

Getränke- und Konservendosen, Menüschaalen, Alufolie, Metallverschlüsse, Dosen, Kannen usw. ohne Restinhalte können bei den Containern der Sammel- stationen an Werktagen zwischen 07:00 und 20:00 Uhr entsorgt werden.

Amtliche Mitteilung - An einen Haushalt  
Zugestellt durch Post.at



# Für ein sauberes FRASTANZ

## ABFALLTERMINKALENDER

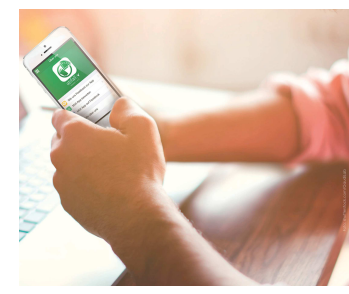
Zur Information wann, welche Abfuhr durchgeführt wird.  
Gültig vom **01.01.2023 bis 31.12.2023.**

**Auskünfte bei der Marktgemeinde Frastanz**  
Tel. 05522/51534-0

Informationen über die Abfallentsorgung und Abfuhrtermine finden Sie auch im Internet unter [www.frastanz.at/abfallentsorgung](http://www.frastanz.at/abfallentsorgung)

### Erinnerungsservice für Abfuhrtermine

Unter dem Link [www.abfallv.at](http://www.abfallv.at) finden Sie den Erinnerungsservice für die Abfuhrtermine.



2023

- R** Restmüll
- B** Bioabfall
- S** Sperrmüll
- K** Kunststoff
- AP** Altpapier
- G** Grünmüll
- P** Problemstoffe



Das neue  
Altstoffsammelzentrum

Ein Service Ihrer Gemeinde.  
Service-Telefon 05523 502-1111

Wiesenfeldweg 32  
6820 Frastanz  
[info@asz-walgauwest.at](mailto:info@asz-walgauwest.at)  
[www.asz-walgauwest.at](http://www.asz-walgauwest.at)

**Öffnungszeiten**

<b>Mo</b>	07.00 – 11.45 Uhr 13.00 – 18.45 Uhr
<b>Di - Fr</b>	07.00 – 11.45 Uhr 13.00 – 16.45 Uhr
<b>Sa</b>	08.30 – 11.45 Uhr

**ENTSORGUNG**  
**BRANNER** [www.branner.at](http://www.branner.at)

JÄNNER	FEBRUAR	MÄRZ	APRIL	MAI	JUNI	JULI	AUGUST	SEPTEMBER	OKTOBER	NOVEMBER	DEZEMBER
So 1	Mi 1 <b>K</b>	Mi 1 <b>K</b>	Sa 1	Mo 1	Do 1	Sa 1	Di 1 <b>R B AP O</b>	Fr 1	So 1	Mi 1	Fr 1
Mo 2	Do 2	Do 2	So 2	Di 2	Fr 2	So 2	Mi 2	Sa 2	Mo 2	Do 2	Sa 2
Di 3 <b>R B AP W</b>	Fr 3	Fr 3	Mo 3	Mi 3 <b>B</b>	So 3	Mo 3	Do 3	So 3	Di 3 <b>B</b>	Fr 3	So 3
Mi 4 <b>K</b>	Sa 4	Sa 4	Di 4 <b>B</b>	Do 4	So 4	Di 4 <b>R B AP O</b>	Fr 4	Mo 4	Mi 4	Sa 4	Mo 4
Do 5	So 5	So 5	Mi 5	Fr 5	Mo 5	Mi 5	Sa 5	Di 5 <b>B</b>	Do 5	So 5	Di 5 <b>R B AP W</b>
Fr 6	Mo 6	Mo 6	Do 6	Sa 6	Di 6 <b>R B AP O</b>	Do 6	So 6	Mi 6	Fr 6	Mo 6	Mi 6 <b>K</b>
Sa 7	Di 7 <b>B</b>	Di 7 <b>B</b>	Fr 7	So 7	Mi 7	Fr 7	Mo 7	Do 7	Sa 7	Di 7 <b>R B AP W</b>	Do 7
So 8	Mi 8	Mi 8	Sa 8	Mo 8	Do 8	Sa 8	Di 8 <b>B</b>	Fr 8	So 8	Mi 8 <b>K</b>	Fr 8
Mo 9	Do 9	Do 9	So 9	Di 9 <b>R B AP O</b>	Fr 9	So 9	Mi 9	Sa 9	Mo 9	Do 9	So 9
Di 10 <b>B</b>	Fr 10	Fr 10	Mo 10	Mi 10	Sa 10	Mo 10	Do 10	So 10	Di 10 <b>R B AP W</b>	Fr 10	So 10
Mi 11	Sa 11	Sa 11	Di 11	Do 11	So 11	Di 11 <b>B</b>	Fr 11	Mo 11	Mi 11 <b>K</b>	Sa 11	Mo 11
Do 12	So 12	So 12	Mi 12 <b>R B AP O</b>	Fr 12	Mo 12	Mi 12	Sa 12	Di 12 <b>R B AP W</b>	Do 12	So 12	Di 12 <b>B</b>
Fr 13	Mo 13	Mo 13	Do 13	Sa 13	Di 13 <b>B</b>	Do 13	So 13	Mi 13 <b>K</b>	Fr 13	Mo 13	Mi 13
Sa 14	Di 14 <b>R B AP O</b>	Di 14 <b>R B AP O</b>	Fr 14	So 14	Mi 14	Fr 14	Mo 14	Do 14	Sa 14	Di 14 <b>B</b>	Do 14
So 15	Mi 15	Mi 15	Sa 15	Mo 15	Do 15	Sa 15	Di 15	Fr 15	So 15	Mi 15	Fr 15
Mo 16	Do 16	Do 16	So 16	Di 16 <b>B</b>	Fr 16	So 16	Mi 16 <b>R B K AP W</b>	Sa 16	Mo 16	Do 16	Sa 16
Di 17 <b>R B AP O</b>	Fr 17	Fr 17	Mo 17	Mi 17	Sa 17	Mo 17	Do 17	So 17	Di 17 <b>B</b>	Fr 17	So 17
Mi 18	Sa 18	Sa 18	Di 18 <b>BB</b>	Do 18	So 18	Di 18 <b>R B AP W</b>	Fr 18	Mo 18	Mi 18	Sa 18	Mo 18
Do 19	So 19	So 19	Mi 19	Fr 19	Mo 19	Mi 19 <b>K</b>	Sa 19	Di 19 <b>B</b>	Do 19	So 19	Di 19 <b>R B AP O</b>
Fr 20	Mo 20	Mo 20	Do 20	Sa 20	Di 20 <b>R B AP W</b>	Do 20	So 20	Mi 20	Fr 20	Mo 20	Mi 20
Sa 21	Di 21 <b>B</b>	Di 21 <b>B</b>	Fr 21	So 21	Mi 21 <b>K</b>	Fr 21	Mo 21	Do 21	Sa 21	Di 21 <b>R B AP O</b>	Do 21
So 22	Mi 22	Mi 22	Sa 22	Mo 22	Do 22	Sa 22	Di 22 <b>B</b>	Fr 22	So 22	Mi 22 <b>G</b>	Fr 22
Mo 23	Do 23	Do 23	So 23	Di 23 <b>R B AP W</b>	Fr 23	So 23	Mi 23	Sa 23	Mo 23	Do 23	Sa 23
Di 24 <b>B</b>	Fr 24	Fr 24	Mo 24	Mi 24 <b>K</b>	Sa 24	Mo 24	Do 24	So 24	Di 24 <b>R B AP O</b>	Fr 24	So 24
Mi 25	Sa 25	Sa 25	Di 25 <b>R B AP W</b>	Do 25 <b>S</b>	So 25	Di 25 <b>B</b>	Fr 25	Mo 25	Mi 25	Sa 25	Mo 25
Do 26 <b>S</b>	So 26	So 26	Mi 26 <b>K</b>	Fr 26	Mo 26	Mi 26	Sa 26	Di 26 <b>R B AP O</b>	Do 26	So 26	Di 26
Fr 27	Mo 27	Mo 27	Do 27	Sa 27	Di 27 <b>B</b>	Do 27 <b>S</b>	So 27	Mi 27	Fr 27	Mo 27	Mi 27
Sa 28	Di 28 <b>R B AP W</b>	Di 28 <b>R B AP W</b>	Fr 28	So 28	Mi 28	Fr 28	Mo 28	Do 28 <b>S</b>	Sa 28	Di 28 <b>B</b>	Do 28 <b>B</b>
So 29		Mi 29 <b>K</b>	Sa 29	Mo 29	Do 29	Sa 29	Di 29 <b>R B AP O</b>	Fr 29	So 29	Mi 29	Fr 29
Mo 30		Do 30 <b>S G</b>	So 30	Di 30	Fr 30	So 30	Mi 30	Sa 30	Mo 30	Do 30 <b>S</b>	Sa 30
Di 31 <b>R B AP W</b>		Fr 31		Mi 31 <b>B</b>		Mo 31	Do 31		Di 31 <b>B</b>		So 31

**R** Restmüll **B** Biomüll **K** Kunststoffverpackungen **S** Sperrmüll **G** Grünmüll **AP O** östlich der Samina **AP W** westlich der Samina

Erklärung und Handhabung auf der Rückseite

## Wichtige Informationen

- Müllgebinde für Restmüll, Bioabfall, Kunststoff, Papier und Sperrmüll sind am Abholtag spätestens um 06:00 Uhr und frühestens am Vortag ab 18:00 Uhr gut sichtbar am Straßenrand bereitzustellen.
- Bioabfallsäcke (8 Liter oder 15 Liter), Restmüllsäcke (20 Liter oder 40 Liter) und Restmüllkübeletiketten (55 Liter orange oder 60 Liter grün) erhalten Sie im Rathaus und in folgenden Geschäften: E-Werke Frastanz, Eurospar, Sutterlüty Ländlemarkt. Die 60-Liter-Restmülltonnen können in der Bürgerservice-Stelle des Rathauses Frastanz gekauft werden.
- „Gelbe Säcke“ für die Kunststoffabfuhr erhalten Sie in der Bürgerservice-Stelle des Rathauses Frastanz.
- Die Sperrmüllabholung mittels Sperrmüllerwertmarken (je Marke 35 kg) erfolgt NUR gegen Voranmeldung im Rathaus unter der Telefonnummer 05522/51534-0. Die Sperrmüllerwertmarken erhalten Sie in der Bürgerservice-Stelle des Rathauses Frastanz.
- Ihre Papiertonne wurde bei der Entleerung vergessen/übersehen? Kontaktieren Sie die Firma Stark 05572/394211.

www.branner.at
Info Hotline 05523/51141

**Container und Mulden für: Sperrmüll, Bauschutt, Baustellenabfälle, Gewerbemüll und Grünmüll**

Abrollcontainer von 14 - 40 m<sup>3</sup>    Deckelmulde 7 m<sup>3</sup>    Mulden von 3,5 - 10 m<sup>3</sup>    600 - 1100 Lit.    80 - 240 Lit.

**ENTSORGUNG**  
**BRANNER**  
Trietstr. 2, 6833 Klaus, Tel. 05523/51141, Fax -5

**Weitere Dienstleistungen:**  
Straßenkehrmaschine, Pressmüllfahrzeuge, Muldenfahrzeuge, LKW mit Kran im Einsatz für:  
Straßen- und Platzreinigung, Hausmüllsammung, Altstoffsammung, Grünmüllsammung, Abbrucharbeiten, usw.